



Hambourg, plate- forme logistique de l'Europe du nord

La porte vers le monde — Pouls pour l'Europe



Hamburg

www.hamburg-logistik.net



Hambourg : point de jonction de la logistique

La **globalisation des échanges mercantiles** engendre une compétition de plus en plus grande entre les entreprises et les oblige à satisfaire aux exigences croissantes de leurs clients. Impossible – sans une logistique parfaite. La **métropole Hambourg** offre aux entreprises des conditions optimales. De par sa situation géographique et son **accessibilité exceptionnelle**, la ville Hanséatique de Hambourg est devenue grâce à ses voies maritimes, ses routes, son réseau ferroviaire et aérien **un centre logistique incontesté dans le marché mondial**.

La ville-état de Hambourg, avec ses 4 millions d'habitants sort l'une des plus **grandes gagnantes de l'ouverture vers l'Europe de l'Est et de la globalisation**. Cette ville au bord de l'eau possède le port le **plus à l'Est de la Mer du Nord** et constitue ainsi **le port idéal pour l'Europe centrale et orientale**.

Hambourg, **plaque tournante globale** entre l'outre-mer, l'Europe centrale et orientale et les pays baltes, profite de sa situation de nœud logistique et de lieu d'échanges mercantiles.



Faits

- Hambourg est le deuxième plus grand port container d'Europe
- 8ème rang mondial
- Taux de croissance à deux chiffres pour le trafic des conteneurs depuis le début du 21^{ème} siècle





Hambourg — meilleurs connexions dans le monde

De par son immense volume de circulation, les entreprises peuvent profiter des moyens de transport étroitement cadencés au niveau de l'ensemble des voies de trafic de toute l'Europe.

L'infrastructure est pour cela prédestinée : Aucun autre **centre de logistique** pourvue d'un **port maritime** en Europe, n'est aussi bien organisé et encadré en un **réseau de circulation performant**.

Une grande importance est donnée aux **réseaux ferroviaires**, grâce auxquels la plus grande partie des transports est réalisée. Hambourg est **la jonction ferroviaire la plus importante d'Europe septentrionale**.

Hambourg dispose également d'un **réseau routier fédéral exceptionnel** qui lui permet d'atteindre le taux de croissance le plus élevé dans le transport des biens.

L'**aéroport de Hambourg**, situé à quelques minutes du centre ville, est équipé de dispositifs

d'expédition performants, permettant un fret aérien simple et rapide.

Un grand nombre de **cabotages et de transports fluviaux** navigant en mer du Nord et en Baltique, sur l'Elbe ainsi que sur ses canaux, assurent le lien entre Hambourg et son arrière pays ainsi qu'avec les pays limitrophes de la mer Baltique.

Les ports dans la métropole de Hambourg complètent les centres trimodaux existants.

L'infrastructure de Hambourg ne cesse de se développer :

Ville en plein essor, Hambourg programme à long terme l'optimisation et le développement de toutes les voies de transport conformément aux exigences de son expansion. La ville agrandit constamment son port et son aéroport, améliore le lien entre son arrière pays et son port et renforce l'efficacité de son réseau routier et du réseau de transports en commun.





Faits

- Jonction ferroviaire la plus importante d'Europe septentrional
- Plus grande gare de tirage au monde « Maschen »
- Gare de triage la plus moderne en Europe « Alte Süderelbe »
- Terminal container le plus moderne au monde « Altenwerder »
- Deux containers sur trois circulant en Allemagne partent de Hambourg.
- Une des gares d'échanges de marchandises les plus performantes pour le trafic de cargo combiné (KLV) « Billwerder »
- Un des aéroports les plus modernes d'Europe avec 10 millions de passagers et la logistique-cargo
- Trafic intense vers la Chine, l'Europe de l'Est et dans la Baltique





Métropole de logistique dominante de l'Europe septentrionale

Hambourg offre aux transporteurs les meilleures conditions.

Vous trouverez dans ce réseau dense un partenaire approprié à vos exigences.

Le large spectre de spécialistes en informatique et en nouvelles technologies, de consultants, de Cabinets d'Avocats et de prestataires de services spécialisés dans les domaines des assurances et des finances, est à Hambourg unique en son genre.

L'ampleur des prestations de services accessoires intelligents, comprend entre autre la manutention des matières dangereuses, le dédouanement, le service technique, le traitement des déchets et les contrôles de qualité.





Faits

- Région économique la plus forte d'Allemagne
- Site de logistique le plus dynamique du point de vue des experts de la logistique
- Centre le plus important pour le financement des bateaux et le droit de transport
- Siège du Tribunal international Maritime
- Siège du Tribunal d'arbitrage international pour la logistique
- 75 % des contrats de nolisement temporaires mondiaux pour les navires porte-conteneurs sont réalisés à Hambourg
- 24 % de la capacité mondiale des porte-conteneurs est affrétée par des armateurs hambourgeois.



Savoir faire élargi pour la logistique

Hambourg propose une large gamme d'offres de formation à tous les niveaux de qualification : De la **formation professionnelle** à une **palette de différentes études**, jusqu'à une **offre de formation continue** qui satisfait à toutes les demandes. Des informations relatives à toutes les offres sont disponibles sur le portail web « Logistik Lernen » (www.logistik-lernen-hamburg.de)

Outre l'énorme offre commerciale et industrielle dans le domaine de la formation duale, un grand nombre de formations universitaires et le MBA international à l'école spécialisée en logistique « Hamburg School of Logistics », mettent à disposition des entreprises de logistique à Hambourg un grand nombre d'experts hautement qualifiés.

Il en va de même pour la formation professionnelle continue pour laquelle existent beaucoup d'institutions chargées de veiller et de répondre aux demandes de qualification des employés de la logistique. C'est ainsi que le potentiel de ressources humaines qualifiées est assuré et que la compétitivité des entreprises sur place est garantie.

Hambourg regarde vers l'avenir

Afin d'être prête pour le futur, la métropole Hambourg veille sur le besoin de qualification pour pouvoir trouver des solutions proches du marché avec ses partenaires de l'Initiative-Logistique. Le recrutement des nouvelles générations de personnel qualifié, prend aussi de plus en plus d'importance.

Formation et Perfectionnement



- HSL – Hamburg School of Logistics
- HSBA – Hamburg School of Business Administration
- HAW – Université pour les sciences appliquées
- HFH – Université à distance hambourgeoise
- TUHH Université technique de Hambourg-Harburg
- Ecole de commerce Holstenwall: la plus grande école de commerce pour les commerçants de logistique et de transport en Allemagne
- FZH – Centre de formation continue Hafen Hamburg e.V.
- Académie de l'économie de trafic hambourgeoise
- Agences pour la création d'emplois publics en logistique ou loueurs d'emploi privés dans la région métropole





Centre stratégique des meilleurs

Hambourg est la ville en Allemagne qui, proportionnellement à sa population, connaît la création d'entreprises la plus intense. La métropole Hambourg représente également pour les entreprises étrangères un pôle très attractif.

D'ailleurs, Hambourg compte le plus grand nombre d'entreprises chinoises par rapport à toute autre ville de l'Europe continentale. Hambourg est le plus important port d'Europe tourné vers l'Extrême-Orient et **la porte de la Chine vers l'Europe.**

L'empire du milieu est le plus important partenaire commercial du port hambourgeois – et connaît des taux de croissance extraordinaires. Ce n'est donc pas un hasard si les sept grands armateurs de ligne venant de Chine, du Japon, de la Corée et de Taiwan ont décidé de s'installer à Hambourg.

Tous les prestataires de service renommés de la logistique sont également présentés à Hambourg. Les Global Player de la logistique sont côte à côte, afin de gérer les gigantesques flux commerciaux provenant de tous les continents.



Faits

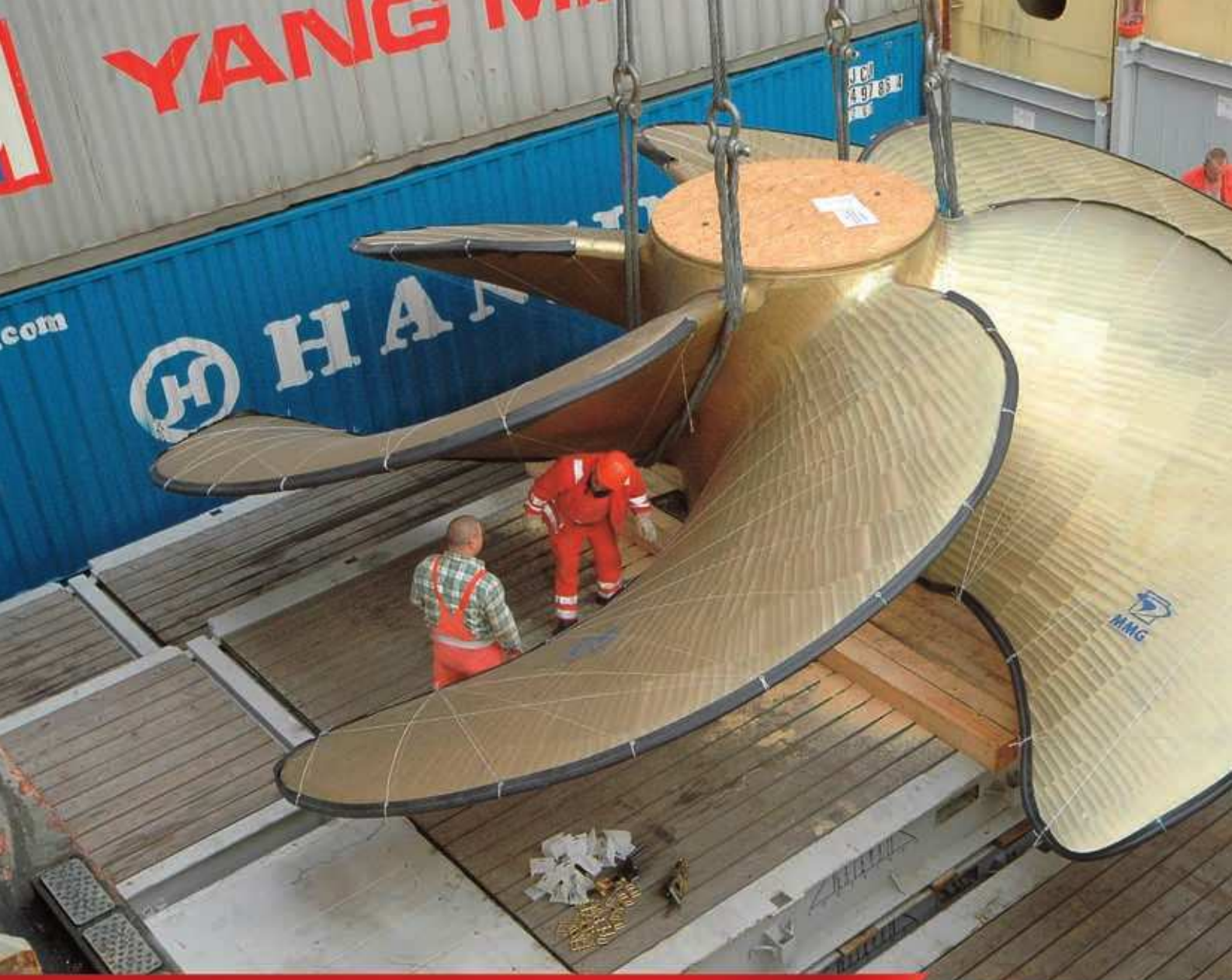
- Avec plus de 22.000 inscriptions au registre de commerce, Hambourg est la capitale de la création de nouvelles entreprises en Allemagne

Plus de 3.000 d'entreprises de commerce extérieur font de Hambourg le centre du commerce extérieur d'Allemagne

- En 2005, l'a moitié du tirage conteneur de 8,1 Mio. Euros a été réalisée grâce aux échanges avec l'Asie

- Hambourg est le troisième centre d'industrie aéronautique civile au monde

- Près de 400 entreprises chinoises établies à Hambourg caractérisent cette ville comme un des endroits leader chinois en Europe.



L'Initiative-Logistique de Hambourg

Afin de rester en tête à l'avenir, les acteurs économiques de la région et le Sénat de la ville libre et hanséatique de Hambourg travaillent main dans la main dans le cadre de **l'Initiative-Logistique de Hambourg**.

L'initiative stimule les liens entre les acteurs économiques, scientifiques et politiques, afin d'assurer un échange d'information et une collaboration durable.

L'Initiative-Logistique de Hambourg regroupe les idées et les intérêts des entreprises. C'est ainsi que les freins à la croissance peuvent être ponctuellement identifiés et éliminés. Cela comprend tant **la qualification et la mise en contact avec des**

ressources humaines que la viabilité et la mise à disposition des terrains et des biens immobiliers ainsi qu'une infrastructure routière apte à la logistique. Les entreprises souhaitant s'installer dans la région, profitent d'un management d'installation concentré.

Un accent particulier est mis sur la promotion d'innovation et des nouvelles technologies ayant pour but de renforcer le site économique et de créer des nouveaux emplois. Des ateliers, cercles de travail et congrès sont organisés de façon régulière, afin d'améliorer systématiquement le savoir-faire de la région sur les développements spécifiques du secteur.



Faits

- Encadrement ciblé par l'Initiative-Logistique
- Programmes de conseils, d'encouragement et d'aides attrayantes de la fondation-innovation Hambourg et d'autres porteurs de la ville.
- Au plus tard en 2015, 14.000 nouveaux emplois doivent avoir été créés
- Chaque année, 17 hectares de zone industrielle sont mis à disposition aux entreprises logistiques.



Métropole mondiale croissante au bord de l'eau

Hambourg est considérée comme une des plus jolies métropoles d'Europe. Les personnes et entreprises qui se décident pour Hambourg, sont attendues par la ville la plus aimée d'Allemagne. Un port mondial pulsatif, l'emplacement unique entre deux mers, des lieux d'excursions agréables dans la région, une large offre culturelle et culinaire, caractérise la région métropole de Hambourg. Hambourg dispose d'une large gamme de loisirs. Des écoles et crèches internationales sont la garantie que les enfants sont également entre de bonnes mains.





Faits

- Hambourg est une des régions les plus riches en Europe
- Hambourg est la région la plus prospère dans la compétition entre les sites économiques en Allemagne
- Troisième rang mondial des villes comptant le plus grand nombre de consulats
- Hafen City est le plus grand projet urbanistique de l'Europe
- Croissance importante dans le secteur touristique
- La « ville gourmet » n°1 d'Allemagne



Contact:

Logistik-Initiative Hamburg
L'Initiative-Logistique
de Hambourg
Habichtstraße 41
22305 Hamburg
Allemagne

info@hamburg-logistics.net
www.hamburg-logistics.net
Tél. +49 (0)40 22 70 19 - 25
Fax +49 (0)40 22 70 19 - 29



Profitez de Hambourg

Dans le port de Hambourg, les lamineurs indiquent le chemin aux bateaux. Nous considérons qu'il est de notre devoir de vous guider vers les solutions de vos questions.

Amarrez chez nous!



Hamburg